



GREEN CITY MAP

[Freiburg]



Mit Radroute entlang ausgewählter Green Spots

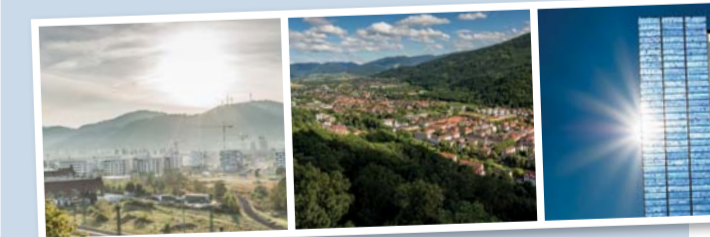
[www.freiburg.de/greencity](http://www.freiburg.de/greencity) | [www.greencity-cluster.de](http://www.greencity-cluster.de)

Green City Freiburg

Freiburgs Wege zur Nachhaltigkeit sind effizient, innovativ, wirtschaftlich erfolgreich, ökologisch vorbildlich und sozial ausgewogen. Hier ordnen sich Nachhaltigkeit und Dynamik, Herkunft und Zukunftsfähigkeit, wissenschaftliche Exzellenz, Lebensqualität und heitere Lebenskunst einem gemeinsamen Ziel unter.

Als vorbildliche „Green City“ ist Freiburg zu einem Erfolgsmodell in Deutschland und Europa geworden. Nirgendwo anders versammeln sich mehr Modellprojekte und mehr „grüne“ Kompetenz.

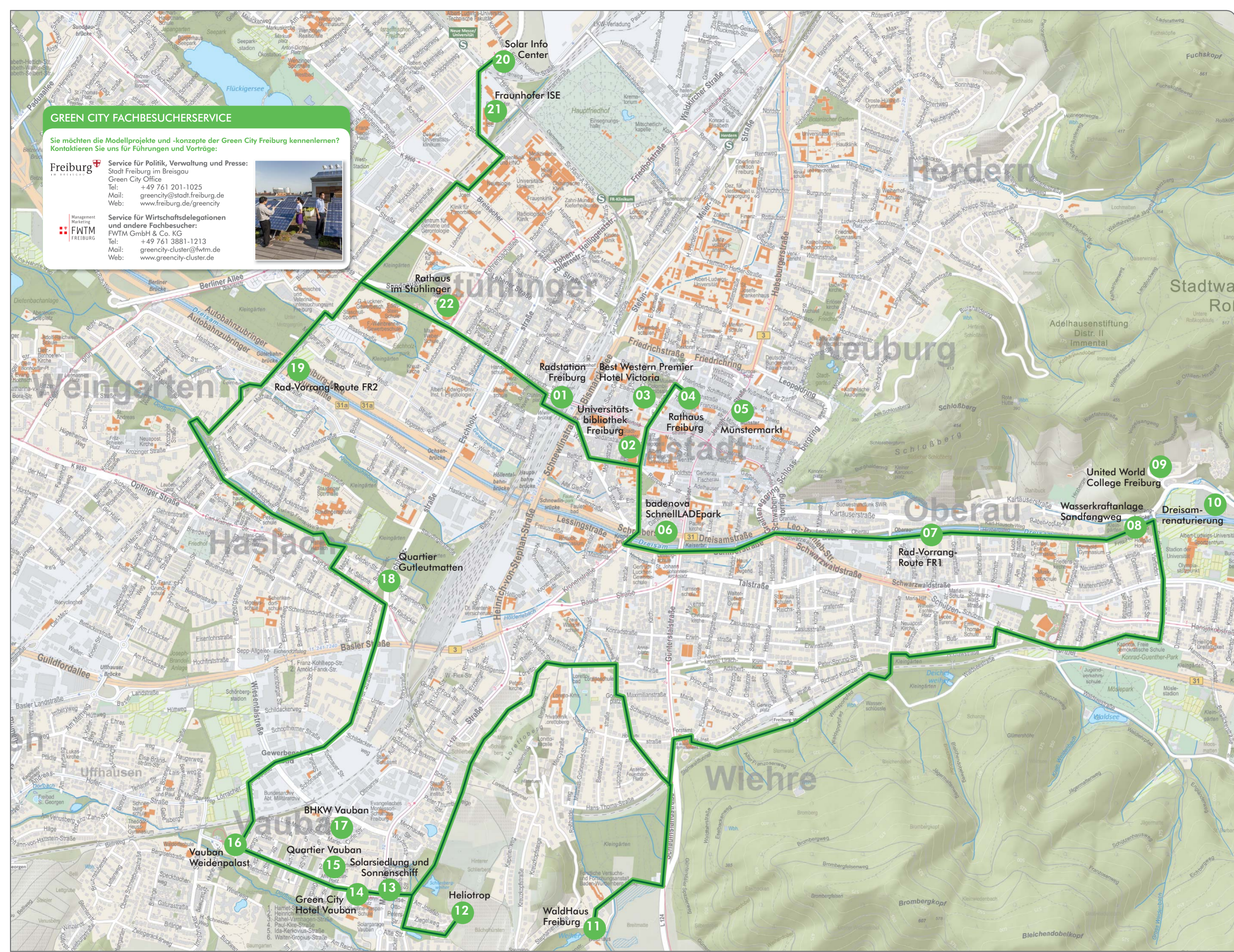
Freiburg hat sich zur Zukunftswerkstatt entwickelt, die weltweit bekannte Pionierprojekte für mittlerweile jährlich über 25.000 Fachbesucher aus aller Welt erlebbar macht.



Freiburg Wirtschaft Touristik und Messe GmbH & Co. KG  
Cluster Green City  
Neuer Messplatz 3  
79108 Freiburg  
E-Mail [greencity-cluster@fwm.de](mailto:greencity-cluster@fwm.de)  
Internet [www.greencity-cluster.de](http://www.greencity-cluster.de)

Management Marketing **FWM FREIBURG**

Gestaltung juni graphic-design waldkirch  
Stand Juli 2019



**GREEN CITY FACHBESUCHERSERVICE**

Sie möchten die Modellprojekte und -konzepte der Green City Freiburg kennenlernen? Kontaktieren Sie uns für Führungen und Vorträge:

**Freiburg**  Service für Politik, Verwaltung und Presse:  
Stadt Freiburg im Breisgau  
Green City Office  
Tel: +49 761 201-1025  
Mail: [greencity@stadt.freiburg.de](mailto:greencity@stadt.freiburg.de)  
Web: [www.freiburg.de/greencity](http://www.freiburg.de/greencity)

 Service für Wirtschaftsdelegationen und andere Fachbesucher:  
FWTM GmbH & Co. KG  
Tel: +49 761 3881-1213  
Mail: [greencity-cluster@fwm.de](mailto:greencity-cluster@fwm.de)  
Web: [www.greencity-cluster.de](http://www.greencity-cluster.de)



Fotos FWTM: Schoenen, Spiegelhalter, Kunz, Solar Info Center, Fraunhofer ISE, badenova AG & Co. KG, Raach, Bernhard Gutzer, Niels Lemke, Sonja Zellmann, Abfallwirtschaft Freiburg, Deutsche Umwelthilfe

Fotos Green City Hotel Vauban, Rolf Disch Architektur, Solar-Fabrik AG, Reinke, ISES, Albert-Ludwigs Universität/Sandra Meyndt, Handwerkskammer Freiburg, UWC/Thomas Hansmann

Fotos Stadt Freiburg, WaldHaus Freiburg, FSB-Rehau, Miguel Bobo, Best Western Premier Hotel Victoria, RETERRA, Stadt Freiburg/Garten- und Tiefbauamt

Karte Städtisches Vermessungsamt Freiburg i. Br. Fahrenbachallee 12, 79106 Freiburg

Bearbeitung Marcel Doß

Maßstab 1 : 12.000 Datum 24.10.2016  
Vervielfältigungen, Umarbeitungen, Veröffentlichungen oder die Weitergabe an Dritte nur mit Zustimmung der Stadt Freiburg i. Br.

# [Green Spots]

entlang der Fahrradroute

01

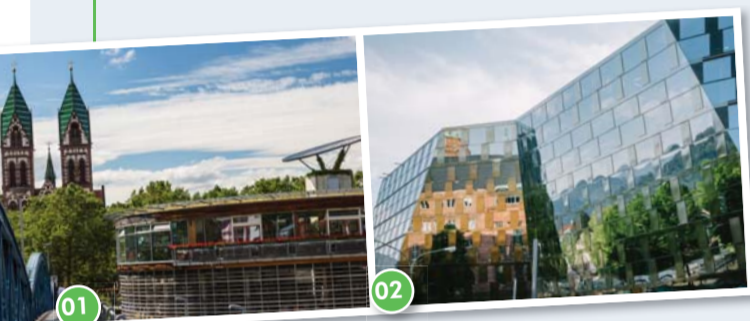
### Radstation Freiburg

Wentzingerstraße 15  
**Anfahrt**  
 Straßenbahnlinien 1, 2, 3, 4, Haltestelle „Hauptbahnhof“  
 Die Radstation lockt nicht nur durch ihr unkonventionelles Äußeres: direkt am Bahnhof gelegen, vernetzt die multimodale Mobilitätszentrale mit 1.000 Radstellplätzen den öffentlichen Personennah- und Fernverkehr mit Fuß-, Radverkehr und Car-Sharing.

02

### Universitätsbibliothek Freiburg

Platz der Universität 2  
[www.ub.uni-freiburg.de](http://www.ub.uni-freiburg.de)  
**Anfahrt**  
 Straßenbahnlinien 1-5, Haltestelle „Stadttheater“  
 Im Juli 2015 hat die Universitätsbibliothek Freiburg (UB) den Betrieb im sanierten Gebäude aufgenommen und ist nun eine der modernsten Universitätsbibliotheken Europas. Die UB bietet ihren Nutzerinnen und Nutzern auch herausragenden Service und eine optimale Lern- und Arbeitsumgebung. Der Entwurf für das Gebäude stammt vom Büro Degelo Architekten aus Basel. Im Rahmen eines innovativen Licht-, Energie- und Klimakonzepts erhielt das Haus eine transparente Fassadenhaut aus Metall und Glas.



01

02

# [Green Spots]

entlang der Fahrradroute

03

### Best Western Premier Hotel Victoria

Eisenbahnstraße 54  
[www.hotel-victoria.de](http://www.hotel-victoria.de)  
**Anfahrt**  
 Straßenbahnlinien 1-5, Haltestelle „Stadttheater“  
 Übernachten ohne CO<sub>2</sub>-Fußabdruck: Das Best Western Premier Hotel Victoria ist ein besonders umweltfreundliches 4-Sterne-Stadthotel im Herzen von Freiburg. Zentral gelegen, nur wenige Gehminuten vom Hauptbahnhof und der historischen Innenstadt entfernt. Das ganze Hotel wird ausschließlich mit regenerativen Energien betrieben ... und ist zertifiziert nach EMAS, Viabono und Green Brands.

04

### Rathaus Freiburg

Rathauplatz 2-4  
**Anfahrt**  
 Straßenbahnlinien 1-4, Haltestelle „Bertoldsbrunnen“  
 Das historische Freiburger Rathaus ist seit 2004 mit einer Photovoltaikanlage ausgestattet, die eine Leistung von 16,5 kWp erbringt.

05

### Münstermarkt

Rund ums Münster, Münsterplatz  
[www.muenstermarkt.freiburg.de](http://www.muenstermarkt.freiburg.de)  
**Anfahrt**  
 Straßenbahnlinien 1-4, Haltestelle „Bertoldsbrunnen“  
 Buntres Treiben herrscht wochentags am Vormittag auf dem großen Münstermarkt rund um Freiburgs Wahrzeichen. Frisches Obst, Gemüse und Blumen locken die Menschen genauso wie die „Lange Rote“, Freiburgs legendäre Bratwurst. Hier trifft sich auch die Feinschmecker- und Slow-Food-Szene beim Kauf von Zutaten für ausgefallene oder anspruchsvolle Gerichte. Tipps und Ideen, wie man zum Beispiel die Produkte gelungen kombinieren kann, gibt es beim netten Plausch mit der Bauersfrau oder dem Olivenhändler gratis dazu.

06

### badenova SchnellLADEpark

Schreiberstr. 1  
[www.badenova.de](http://www.badenova.de)  
**Anfahrt**  
 Straßenbahnlinien 2, 3, Haltestelle „Holzmarkt“  
 Der badenova SchnellLADEpark bedient als Tankstelle der Zukunft sämtliche Fahrzeugvarianten, vom E-Bike über den PKW, bis hin zu Transportern, Lastwagen und Bussen. Je nach Fahrzeugtyp kann an den 22 kW Normladesäulen oder den 50-350 kW Ultrashnelladesäulen regional erzeugter Ökostrom geladen werden. Durch die Kombination der innovativen Ladetechnik, Batteriespeicher, Lastmanagement und Smart Services, steht der badenova SchnellLADEpark für Innovation und Nachhaltigkeit in der Region Freiburg. (Fertigstellung voraussichtlich Sommer 2019)

07

### Rad-Vorrang-Route FR1

an der Dreisam – Hirzbergstraße, Sandfangweg  
[www.freiburg.de/verkehr](http://www.freiburg.de/verkehr)  
**Anfahrt**  
 Straßenbahnlinie 1, Haltestelle „Stadhalle“  
 Eine von drei Rad-Vorrang-Routen aus dem Radkonzept 2020. Auch über größere Entfernungen sollen sie das Radfahren noch attraktiver, vor allem zügig und sicher, machen. Die Rad-Vorrang-Route FR1 wurde mit Landesförderung ausgebaut, der Fußverkehr z.T. abgetrennt. Im gesamten Stadtgebiet besitzt er fast überall Vorfahrt (z.B. am Sandfangweg).



04



06



07

08

### Wasserkraftanlage Sandfangweg

Sandfangweg, Dreisamufer  
**Anfahrt**  
 Straßenbahnlinie 1, Haltestelle „Emil-Gött-straße“  
 Die Wasserkraftanlage am Sandfangweg wurde Ende 2008 in Betrieb genommen und erzeugt durchschnittlich 300.000 kWh/Jahr. Die Anlage kann aufgrund ihrer besonderen Bauart, die an eine Schnecke erinnert, im Gegensatz zu den meist verwendeten Turbinen mit einem relativ geringen Gefälle des Flusses (an der Dreisam nicht mehr als drei Meter) auskommen.

09

### United World College Freiburg

Kartäuserstraße 119  
[www.uwcrobertboschcollege.de](http://www.uwcrobertboschcollege.de)  
**Anfahrt**  
 Straßenbahnlinie 1, Haltestelle „Emil-Gött-straße“  
 Am United World College im Freiburger Osten lernen 200 StipendiatInnen aus über 100 Ländern zwei Jahre lang gemeinsam für das Internationale Baccalaureate (IB). Neben Verständigung und Friedensarbeit rückt das Schulprojekt vor allem Nachhaltigkeit ins Zentrum des Bildungsplans.



08



09



10



11



12



13

10

### Dreisamrenaturierung

Sandfangweg, Dreisamufer  
**Anfahrt**  
 Straßenbahnlinie 1, Haltestelle „Emil-Gött-straße“  
 Die an vielen Stellen kanalisierte Dreisam wurde in einem Teilabschnitt nahe der Jugendherberge renaturiert. Dazu wurde die Dreisam aus ihrem „Korsett“ befreit und hat ein rund doppelt so breites Flussbett erhalten, in dem zahlreiche Inseln neuen Lebensraum für Insekten und Vogelarten bieten.

11

### WaldHaus

Wannhaldestraße 6  
[www.waldhaus-freiburg.de](http://www.waldhaus-freiburg.de)  
**Anfahrt**  
 Straßenbahnlinie 2, Haltestelle „Wannhalde“  
 Das WaldHaus Freiburg arbeitet als innovativer Bildungsort mit dem Ziel, Menschen das Ökosystem Wald näher zu bringen, für die Belange des Waldes zu sensibilisieren und ein Bewusstsein für seine nachhaltige Nutzung zu schaffen. Ein buntes Jahresprogramm und die wechselnden öffentlichen Ausstellungen richten sich an ein breites Publikum, für Gruppen bietet das WaldHaus unterschiedliche Themenführungen an. Schulklassen sind zu Angeboten in Wald und Grünholzwerkstatt willkommen.

12

### Heliotrop

Ziegelweg 28  
[www.plusenergiehaus.de](http://www.plusenergiehaus.de)  
**Anfahrt**  
 Straßenbahnlinie 3, Haltestelle „Paula-Modersohn-Platz“  
 Das Heliotrop ist das erste Plusenergiehaus der Welt und produziert das Dreifache seines Energieverbrauchs. Es dreht sich mit der Sonne von Ost nach West, um mit seiner verglasten Seite möglichst viel Sonnenlicht einzufangen – oder an heißen Tagen mit seiner isolierten Seite sich selbst zu verschatten.

13

### Solarsiedlung und Sonnenschiff

Merzhäuserstraße 183  
[www.solarsiedlung.de](http://www.solarsiedlung.de), [www.sonnenschiff.de](http://www.sonnenschiff.de)  
**Anfahrt**  
 Straßenbahnlinie 3, Haltestelle „Paula-Modersohn-Platz“  
 Passivhausbauweise, natürliche Klimatisierung und eine Photovoltaikanlage auf dem Dach machen das Solarschiff und die Solarsiedlung zu Plusenergiehäusern. Damit produzieren die Gebäude mehr Primärenergie, als die Bewohner und Benutzer verbrauchen. Darüber hinaus ist das Solarschiff ein Paradebeispiel für Mehrfachnutzung: hier findet Wohnen, Arbeiten und Einkaufen an einem Ort statt.

# [Green Spots]

entlang der Fahrradroute

14

### Green City Hotel Vauban

Paula-Modersohn-Platz  
[www.hotel-vauban.de](http://www.hotel-vauban.de)  
**Anfahrt**  
 Straßenbahnlinie 3, Haltestelle „Paula-Modersohn-Platz“  
 Moderne Architektur vereint mit ökologischen und sozialen Ansprüchen: das Wohngebäude wurde im Freiburger Passivhausstandard, das Green City Hotel Vauban mit Passivhauskomponenten errichtet. Das Hotel vergibt über die Hälfte seiner Arbeitsplätze an Menschen mit geistigen oder körperlichen Behinderungen. Es steht für Nachhaltigkeit und Innovation.

15

### Quartier Vauban

[www.freiburg.de/vauban](http://www.freiburg.de/vauban)  
**Anfahrt**  
 Straßenbahnlinie 3, Haltestelle „Vauban Mitte“  
 Der Modellstadtteil Vauban ist inzwischen bundesweit bekannt als umweltbewusstes und familienfreundliches Quartier. Neue Formen des Bürgerengagements und Bauen in der Gemeinschaft sind weitere Kennzeichen des verkehrsberuhigten Quartiers. Individuell gestaltete Wohnformen zeigen, dass nachhaltiges Wohnen bunt und vielfältig sein kann. Passivhausbauweise, Plusenergiebauweise und der Einsatz von Solartechnologie sind Standard.

16

### Vauban Weidenpalast

An der Haltestelle Innsbruckerstr.  
[www.freiburg.de/vauban](http://www.freiburg.de/vauban)  
**Anfahrt**  
 Straßenbahnlinie 3, Haltestelle „Innsbrucker Straße“  
 Die Grünfläche dient als Vorhaltefläche für eine weitere Quartiersgarage, finanziert durch die „autofreien“ BewohnerInnen. Bis ein eventueller Stellplatzbedarf eintritt, dient sie als öffentliche Freizeifläche mit „Weidenpalast“ und dem Gemeinschaftsgarten der Initiative „Wandelgarten“.

17

### Blockheizkraftwerk Vauban

Ecke Clara-Immerwahr-Straße und Marie-Curie-Straße  
[www.freiburg.de/vauban](http://www.freiburg.de/vauban)  
**Anfahrt**  
 Straßenbahnlinie 3, Haltestelle „Vauban Mitte“  
 Das BHKW versorgt die Vauban-Bewohner mit Nahwärme und Strom aus dem regenerativen Brennstoff Holz sowie aus Erdgas – unterstützt von Wärmepumpe und Wärmespeicher.

# [Green Spots]

entlang der Fahrradroute

18

### Quartier Gutleutmatten

Magdalena-Gerber-Straße  
[www.freiburg.de/gutleutmatten](http://www.freiburg.de/gutleutmatten)  
**Anfahrt**  
 Straßenbahnlinie 5, Haltestelle „Haslach Bad“  
 Für die Wärmeversorgung hat die Badenova WÄRME-PLUS GmbH & Co. KG gemeinsam mit der Stadt und dem Fraunhofer ISE ein innovatives solarthermisches Konzept entwickelt. Das Energiekonzept bietet ein zukunftsfähiges, konsistentes Strom- und Wärmeversorgungskonzept für das Gesamtquartier, das die Zunahme fluktuierender erneuerbarer Energien im Strom-Mix berücksichtigt. Das Energiekonzept sieht eine Kombination von Solarthermie auf den Dächern der Gebäude und Fernwärme aus einer Energiezentrale bei der benachbarten Staudinger Gesamtschule vor.

19

### Rad-Vorrang-Route FR2

Bississtraße  
[www.freiburg.de/verkehr](http://www.freiburg.de/verkehr)  
**Anfahrt**  
 Straßenbahnlinie 1, 3, Haltestelle „Runzmattenweg“  
 Eine von drei Rad-Vorrang-Routen aus dem Radkonzept 2020. Auch über größere Entfernungen sollen sie das Radfahren noch attraktiver, vor allem zügig und sicher, machen. Die Rad-Vorrang-Route FR2 wird entlang der Güterbahnlinie entwickelt und bildet schon heute für viele Radfahrer eine wichtige Nord-Süd-Achse.

20

### Solar Info Center

Emmy-Noether-Straße 2  
[www.sic-freiburg.de](http://www.sic-freiburg.de)  
**Anfahrt**  
 Straßenbahnlinie 4, Haltestelle „Technische Fakultät“ oder Breisgau-S-Bahn, Haltestelle „Messe/Universität“  
 Im Kompetenzzentrum für Erneuerbare Energien und Energieeffizienz bieten 40 Firmen Produkte und Dienstleistungen von der lokalen bis zur globalen Energiewende an. Das platinzertifizierte SIC (LEED 2013) stellt seinen Mietern und Besuchern ein energieeffizientes Gebäude mit beispielhaftem Energiekonzept zu konventionellen Kosten zur Verfügung. Das Konzept basiert u.a. auf Geothermie, Photovoltaik, Solarthermie und einem natürlichen Kühlsystem.

21

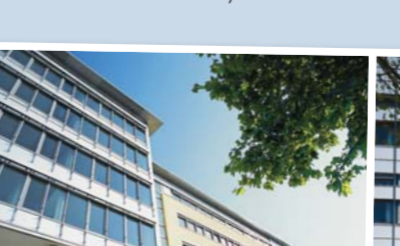
### Fraunhofer-Institut für Solare Energiesysteme ISE

Heidenhofstraße 2  
[www.ise.fraunhofer.de](http://www.ise.fraunhofer.de)  
**Anfahrt**  
 Straßenbahnlinie 4, Haltestelle „Elsässer Straße“  
 Das Fraunhofer ISE ist mit rund 1.100 Mitarbeitenden das größte Solarforschungsinstitut Europas. Die Arbeit des Institutes reicht von der Erforschung der naturwissenschaftlich-technischen Grundlagen der Solarenergienutzung über die Entwicklung von Prototypen bis hin zur Ausführung von Demonstrationsanlagen, wie der solaren Wasserstoff-Tankstelle in der Heidenhofstraße.

22

### Rathaus im Stühlinger

Fehrenbachallee 12  
[www.freiburg.de](http://www.freiburg.de)  
**Anfahrt**  
 Straßenbahnlinien 1-4, Haltestelle „Rathaus im Stühlinger“  
 Das Rathaus im Stühlinger ist wegen der hohen Umwelt- und Energiestandards auch ein Statement für den Klimaschutz: Das Plusenergiehaus erzeugt innerhalb eines Jahres mehr Energie über regenerative Quellen als es für Heizen, Kühlen, Lüften und Beleuchten benötigt und deckt damit seinen Energiebedarf selbst. Rund 800 Solarpaneele an der Fassade und ca. 1.300 Stück auf dem Dach produzieren Strom. Überschüssige Energie wird ins Netz eingespeist.



14

15

16

17

18

19

20

21

22

## KONTAKT

Alle Green Spots sind von außen zu besichtigen. Für Führungen wenden Sie sich gerne an unseren Besucherservice – Kontaktdaten siehe Vorderseite.